

L'Agence BIO

Une organisation partenariale

Un groupement d'intérêt public qui rassemble :

- Les Ministères en charge de l'agriculture et de l'écologie,
- Les professionnels :
 - FNAB (Fédération Nationale d'Agriculture Biologique des régions de France)
 - SYNABIO (Syndicat national des entreprises bio)
 - APCA (Assemblée Permanente des Chambres d'Agriculture)
 - Coop de France (Fédération des Coopératives Agricoles)

L'Agence BIO associe aussi les autres acteurs concernés dans les secteurs publics, parapublics et associatifs : collectivités territoriales, interprofessions, organisations professionnelles, de consommateurs, organismes de recherche, etc.

Pour contribuer au développement de l'agriculture biologique

- Plateforme nationale de concertation et de synergie
- Observatoire national de la Bio, des producteurs aux consommateurs
- Outil d'information sur l'agriculture biologique et ses produits :
 - *Mise en œuvre d'un programme triennal de communication en partenariat avec 5 interprofessions (CNIEL, INTERBEV, INTERFEL, INTERCEREALES et ONIDOL) et cofinancement européen*
 - *Gestion de la marque AB aux fins de communication*
- Acteur de la structuration des filières bio en France pour un développement le plus harmonieux possible de l'offre et de la demande avec notamment la gestion du Fonds Avenir BIO.

Pour en savoir plus : www.agencebio.org et [www.facebook/AgricultureBIO](https://www.facebook.com/AgricultureBIO)



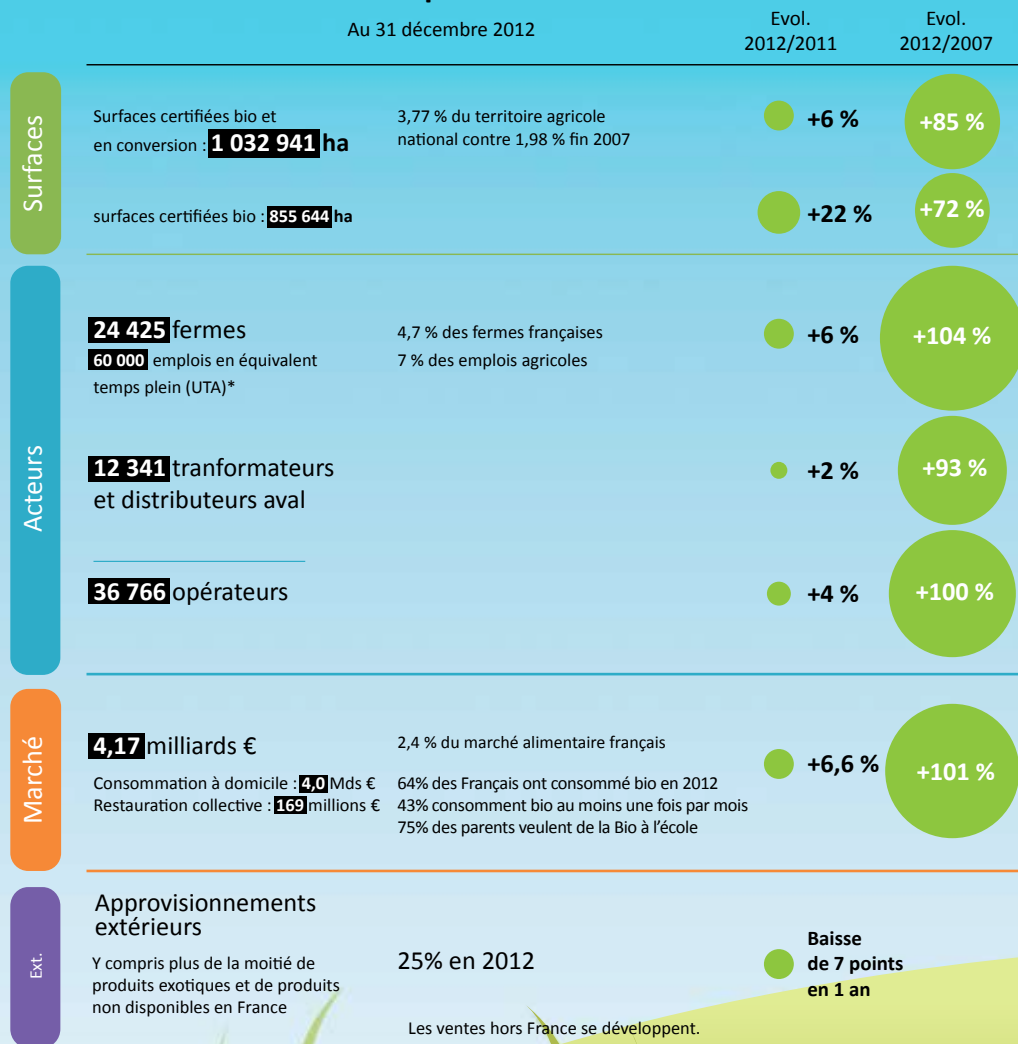
CAMPAGNE FINANÇÉE
AVEC LE CONCOURS
DE L'UNION EUROPÉENNE
ET DE LA FRANCE



Une filière en développement : repères

La Bio est un secteur en développement qui garantit le respect de l'environnement et de la biodiversité ainsi que des normes élevées de bien-être animal, elle permet de sauvegarder et de créer des emplois répartis sur l'ensemble du territoire et d'obtenir une grande variété de produits biologiques de qualité pour répondre aux diverses attentes des consommateurs.

Le secteur bio a doublé en cinq ans.



*UTA : Unité de travail agricole

Le million d'hectares bio atteint en 2012 et le seuil des 25 000 fermes bio franchi en 2013.

La part de marché des produits bio est plus ou moins importante suivant les secteurs. En valeur, elle est proche de 15% s'agissant des œufs et de 9% pour le lait. Elle atteint près de 6% pour les 14 fruits et légumes frais les plus consommés en France (hors agrumes et bananes).

Diversité des productions à la ferme

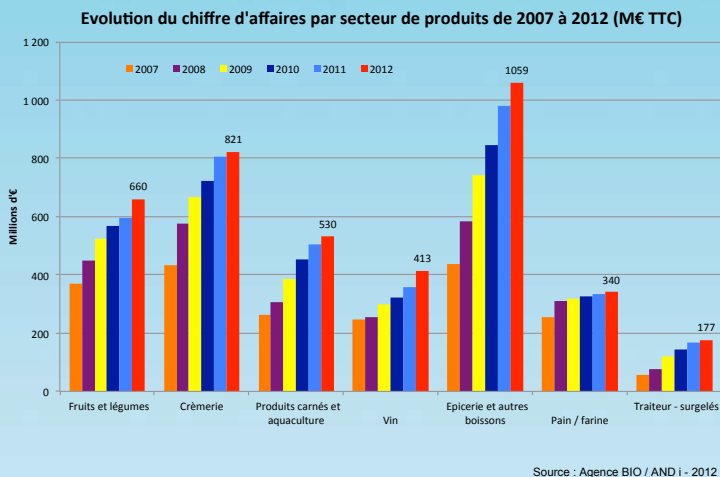
Fin 2012, parmi les fermes bio :

- 63% avaient des surfaces toujours en herbe et/ou des cultures fourragères,
- 38% produisaient des grandes cultures, dont environ 1/4 à titre principal,
- 42% produisaient des légumes frais ou des fruits, dont la moitié à titre principal,
- 20% avaient des vignes, dont 70% à titre principal,
- 36% pratiquaient l'élevage,
- 27% avaient un troupeau de bovins lait ou allaitant (soit 64% des élevages bio),
- Plus de 10% avaient un élevage de monogastriques (porcs ou volailles).

Un marché porteur

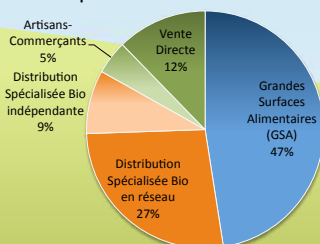
En 5 ans, la valeur des achats de produits bio en France a plus que doublé.

Le développement concerne toutes les familles de produits, dont les ventes se répartissent ainsi :



Des circuits de distribution diversifiés

Répartition en valeur des ventes de produits bio en 2012*



* : hors restauration collective

Source : Agence BIO / AND i - 2012

Des perspectives en restauration collective :

- Début 2013, 56% des établissements de restauration collective ont déclaré proposer des produits bio, ne serait-ce que de temps en temps
- 21% des restaurants non-acheteurs de bio estiment qu'ils pourraient être des acheteurs potentiels en 2014.

Des filières de plus en plus organisées.

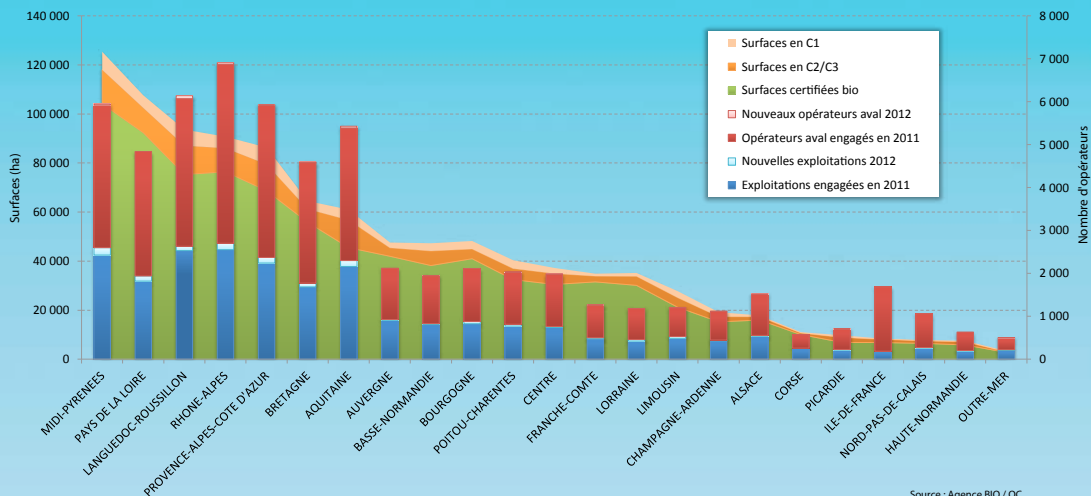
Des partenariats qui se renforcent pour construire des filières plus justes et durables.

Une situation contrastée suivant les régions

4 régions ont dépassé les 6% de surfaces agricoles en bio fin 2012 :
PACA (13,2%), Languedoc-Roussillon (9,9%), Corse (7,2%) et Rhône-Alpes (6,2%);

4 autres ont dépassé les 5% :
Midi-Pyrénées (5,5%), Alsace (5,3%), Franche-Comté (5,3%) et Pays de la Loire (5%).

Nombre d'opérateurs et surfaces engagées en bio par région en 2012



Source : Agence BIO / OC

Et l'Agence BIO vous donne rendez-vous :

18 septembre 2013

20 au 22 octobre 2013

19 au 21 novembre 2013

22 février au 2 mars 2014

27 février 2014

Et aussi :

2 au 4 octobre 2013

11 au 13 octobre 2013

27 au 29 janvier 2014

Assises de la Bio, dans le cadre du Salon Tech&Bio, de 15h à 20h, salle de conférence n°10, à Bourg les Valence

Natexpo, à Paris Villepinte

Salon des Maires et des Collectivités Locales à Paris - Conférence Bio le 20 novembre de 13h à 14h, Pavillon 2.2

Salon International de l'Agriculture (SIA), à Paris

Séminaire international de l'Agence BIO dans le cadre du SIA, Hall 7.2, Salle Lyra.

Sommet de l'Elevage, à Cournon, avec la Commission Bio d'Interbev

La Terre est notre Métier, à Guichen

Millésime Bio, à Montpellier, avec chaque année une conférence organisée par l'Agence BIO

imprimé sur papier recyclé avec encres végétales

Pour en savoir plus : www.agencebio.org et [www.facebook/AgricultureBIO](https://www.facebook.com/AgricultureBIO)



CAMPAGNE FINANÇÉE
AVEC LE CONCOURS
DE L'UNION EUROPÉENNE
ET DE LA FRANCE

