

AVEC LE BIO, JE VARIE LES SAVEURS AU FIL DES SAISONS

PRINTEMPS

Artichaut
Asperge
Cerise
Concombre
Radis
Rhubarbe
Fraise
Petit pois
Pomme de terre primeur
Légumes primeurs



ÉTÉ

Abricot
Aubergine
Brocoli
Courgette
Figue
Fruits rouges
Haricot vert
Melon
Nectarine
Pêche
Poivron
Prune
Tomate



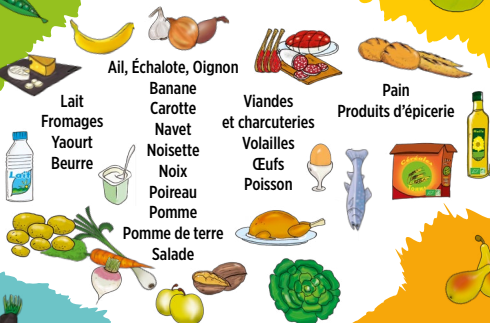
ET TOUTE L'ANNÉE...

Ail, Échalote, Oignon
Banane
Carotte
Navet
Noisette
Noix
Poireau
Pomme
Pomme de terre
Salade

Viandes et charcuteries
Volailles
Œufs
Poisson

Pain
Produits d'épicerie

Lait
Fromages
Yaourt
Beurre



AUTOMNE

Betterave
Blette
Céleri-rave
Châtaigne
Fenouil
Poire
Potiron
Raisin

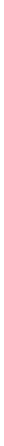



HIVER



Agrumes
Choux
Endive
Épinard d'hiver
Kiwi
Mâche
Radis noir



Le bio, bon pour (tout) le monde



www.agencebio.org
 @agriculturebio

 AgricultureBIO
 @agriculture_bio

Présentation non exhaustive de la saisonnalité des fruits et légumes en France métropolitaine (hors banane). Les périodes de production peuvent varier en fonction des régions, des variétés, plus ou moins précoces et des conditions climatiques.



Enjoy 5% from Europe
Plaisirs d'Europe



Le contenu de cette carte postale représente le point de vue de l'auteur uniquement et relève de sa responsabilité exclusive. La Commission européenne décline toute responsabilité quant à l'utilisation qui pourrait être faite des informations qu'elle contient.