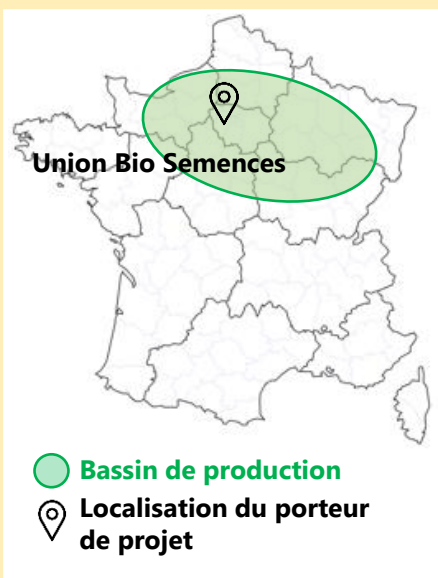




Filière grandes cultures

Principale région concernée :  
**Ile-de-France**



Points forts par rapport aux critères du Fonds Avenir Bio :

- Partenariats développés entre l'amont et l'aval
- Production de semences biologiques adaptés

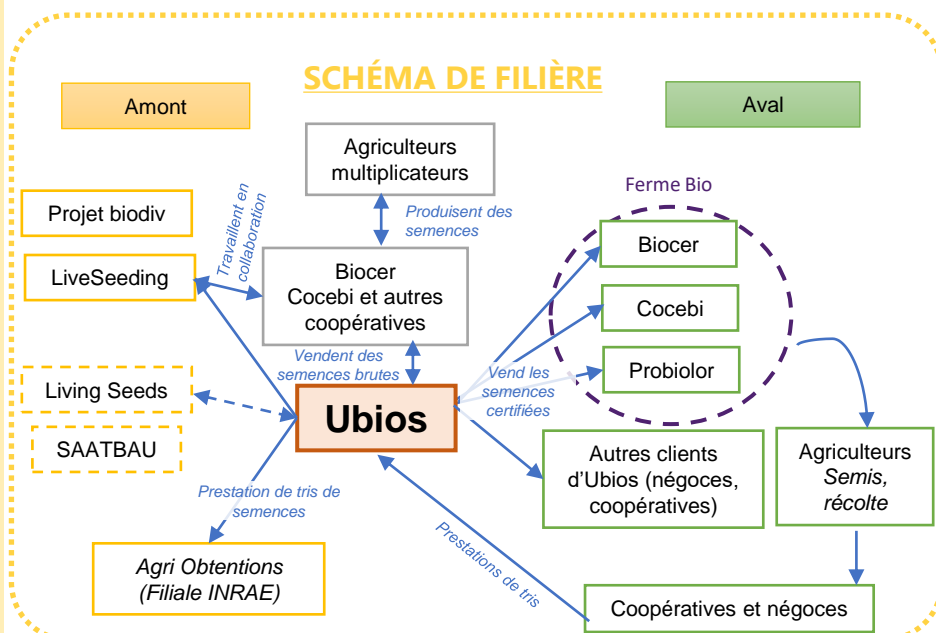
### Projet d'installation d'une ligne de tri de semences

L'Union coopérative Union Bio Semences est une station de semences coopérative située à Maisse (91), qui assure la production et la vente de semences. La capacité de triage et conditionnement de la station est de 4 000 tonnes grâce à deux lignes de tri. Dans le cadre du projet, Union Bio Semences investit dans une troisième chaîne de tri dédiée aux lots de petit volume et aux semences de petite taille ; comme les semences de couverts, trèfles et luzerne afin de répondre aux besoins des producteurs biologiques.

Le projet se déroulera du 09 août 2022 au 31 août 2026

Porteur de projet : Union Bio Semences

Partenaires associés : Biocer, Cocebi, Agri Obtentions



Le projet d'un montant total d'investissements de 1 476 407€, sera financé par le Fonds Avenir Bio à hauteur de 188 048 €.

Des cofinancements ont également été obtenus auprès de l'agence de l'eau Seine-Normandie et du Parc Naturel Régional du Gâtinais pour un montant total de 355 954 €.



Pour plus d'informations sur le Fonds Avenir Bio :

<https://www.agencebio.org/vos-outils/financer-son-projet/fonds-avenir-bio/>